

GUIDE – OPTIMER PLASTFLOWET I PRODUKTIONEN

Håndteringen af plast i industrien gemmer på flere skjulte værdier, som kan frigøres. I bestræbelserne på at få en bæredygtig firmaprofil er det vigtigt at analysere flere dele af industriprocessen.

Med den rette viden og en ordentlig analyse af hele produktionsprocessen er det muligt at udvikle plasthåndteringen, spare tid og penge samt tage et skridt i retning af en mere effektiv produktion og en mere bæredygtig virksomhedsprofil.

– Forbrugerne vil stille højere krav, som i større udstrækning vil påvirke industrien. Der vil gælde særlige krav for flere produkter, lige som vi i dag har til fødevarer. Det samme vil ske for plast i fremstillingsindustrien, fortæller Christoffer Wahlborg, Key Account Manager, Stena Recycling.

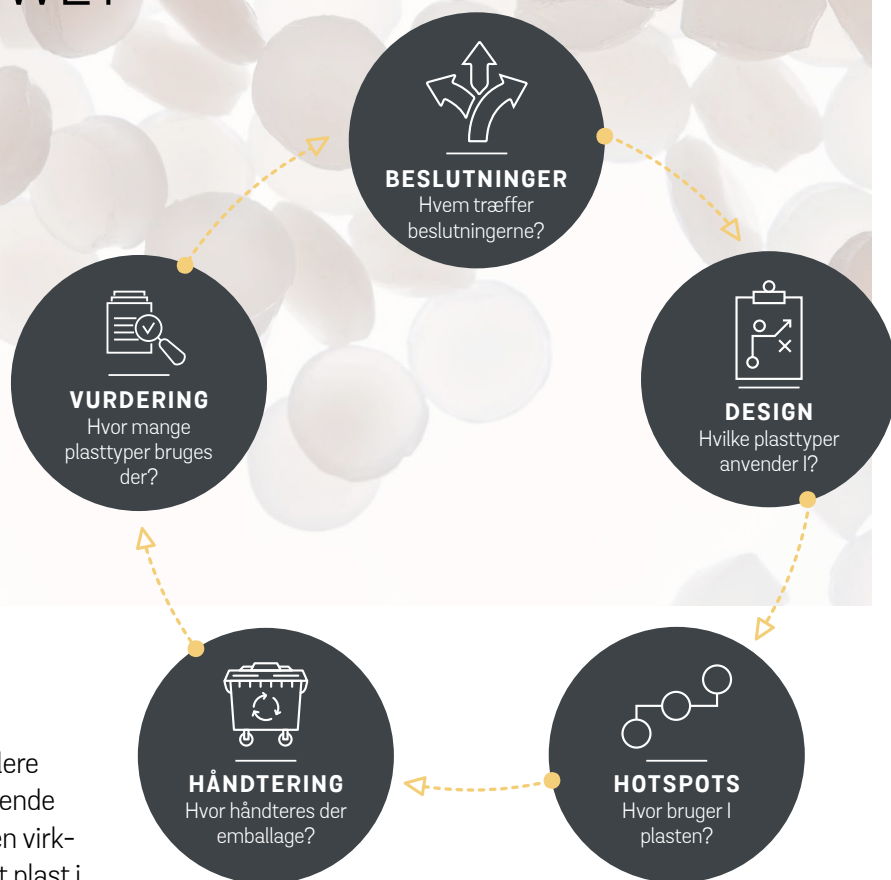
Ud fra et miljøperspektiv vil eksempelvis retur-

emballage kunne transporteres omkring 1.000 km i lastbil og alligevel have en bedre CO₂-værdi, end hvis det kun bruges én gang. I en del industrier er der hundredvis af ton ren anvendelig plast, der går til forbrænding i stedet for at blive udnyttet som ny ressource, fordi man ikke har tid til at håndtere plasten i produktionen.

– Hvis man gør det rigtigt, er plast et udmærket materiale at genvinde. I dag er der ofte for mange plasttyper i produktionen, fra emballage til færdige produkter. For at kunne genvinde plasten effektivt, skal den sorteres ordentligt lige fra starten, konstaterer Christoffer Wahlborg.

It starts here.

TRIN FOR TRIN: OPTIMER PLASTFLOWET I PRODUKTIONEN



BESLUTNINGER

Beslutninger om en produktion træffes ofte flere år i forvejen. Det betyder i princippet, at afgørende bestemmelser for 2025 fastlægges nu. Når en virksomhed vil anvende en vis procent genvundet plast i produktionen, bør de vide, hvor den skal komme fra, længe gør omstillingen sker. Ofte findes der uudnyttede plastressourcer i den egne produktion.

DESIGN

Gennem kortlægning og planlægning allerede i produktionens første faser minimeres affaldsmængden ved miljøstationer og affaldsbeholdere. Der bør stilles så klare krav til F&U, design og indkøb som muligt. Specificer for eksempel altid plasttype og farve – også for emballage – på en sådan måde, at I har styr på jeres affald. Hvis alt består af samme plasttype, kan emballagen indgå i et cirkulært flow.

HOTSPOTS

For at udnytte spild og kasserede materialer er det vigtigt at sikre et arbejdsflow, der opfanger den plast, der ellers ville gå tabt. Hvor håndteres I emballage og spild i produktionen, og hvor ender det? Godsleverancer leveres eksempelvis i sampak med en stor mængde emballage. Det kan være engangsemballage, som kun anvendes én gang, eller emballage der indgår i et returflow.

HÅNDBTERING

Uanset om godset sendes direkte ud i produktionen eller lægges på lager, kan man sikre, at et minimum af emballage kommer ud i produktionen. Ofte består emballage og transportsikring af alle mulige plasttyper, nogle af dem kan fjernes, når godset modtages, men der er brug for noget af det for at beskytte dele og produkter helt frem til montage. Det er dog muligt at integrere rutiner og affaldsudstyr ude i produktionen for at udnytte resterende emballageplast.

EVALUERING

Hvordan ser plsthåndteringen ud i jeres fabrik lige nu? Lav stikprøvekontroller i opsamlingsbeholderne, og sammenfat resultaterne i en rapport. Ved løbende at evaluere håndteringen kan man identificere områder, der kan forbedres. Evalueringen bør præsenteres for dem, der træffer de afgørende produktionsbeslutninger, så denne viden kan implementeres som en naturlig del i virksomhedens langsigtede bæredygtighedsarbejde.

It starts here.

PLASTGENVINDING – OPNÅ NYE VÆRDIER, OG FORTÆL OM DET

Med den rette viden er det muligt at udvikle plasthåndteringen, spare tid og penge samt tage et vigtigt skridt i retning af en mere effektiv produktion og bæredygtig virksomhedsprofil.

Plast er ressourcekrævende

Plasthåndtering påvirker mange metodevalg og beslutninger og kræver forskellige ressource typer i fremstillingsindustrien. Det sker i hele produktionen, fra indkøbs- og designafdelingen til montører og lastbilchauffører. De værdier, der står på spil, kan eksempelvis være indkøbsomkostninger, omkostninger til forbrænding, reduceret håndteringstid for medarbejdere og anvendelsesgraden af arbejdsmaskiner. Intelligent ressourcehåndtering af plast i hele håndteringskæden skaber betydelige forbedringer og gør det muligt at udvikle cirkulære i stedet for lineære løsninger, hvor værdien kan sikres.

Størstedelen af plasten forbrændes

I dag forbrændes en stor andel af plasten i løbet af livscyklussen. Det sker, selvom indkøbsværdien for plast kan svare til omkostningerne til indkøb af kobber, der er et dyrt materiale, som genvindes til fulde. Plast er med andre ord et værdifuldt materiale, som i vid udstrækning går tabt senere i håndteringen. Rapporten *Ett Värdebeständigt Svenskt Materialsystem* viser, at alene i Sverige løber indkøbsværdien af den anvendte plast op i 10 mia. kr. om året. 84 % af plasten i emballage, produktionsaffald og kasserede produkter forbrændes eller lægges på deponi. Resten materialegenvindes. Derfor ligger der et stort potentiale i at se plast som en ressource.

Global buzz om plast

– mulighed for at blive et forbillede

Plast er det materiale, der er blevet talt mest om i verden i det seneste år. Forbedret plasthåndtering kan derfor give klare aftryk i jeres bæredygtighedsrapportering og i anden kommunikation til jeres interessenter. Samtidig kan en vellykket håndtering bidrage til et nyt vækstmarked for genvundet plast. Hvem ved, måske går I selv og leger med tanken om at bruge mere genanvendt plast i jeres produkter?

ER I INTERESSERET I AT UDVIKLE JERES PLASTHÅNDBLING?

Vores eksperter sidder klar til at diskutere mulighederne for, hvordan netop jeres plasthåndtering kan udvikles – fra valg af plast, produkt design til genvinding, eller hvordan plast kan håndteres og materialegenvindes effektivt.

[KLIK HER OG KONTAKT OS](#)

It starts here.